



**TERRA  
GENTIL**

# Jiboia na Sala

## (O Guia Gentil)

  O guia prático para transformar sua sala em um refúgio de paz com a planta que perdoa tudo e traz vida ao seu lar.

 **EBOOK: Jiboia na Sala – O Guia Gentil**



[Acesse nosso Canal no YouTube](#)

[Siga no Instagram](#)





# Boas-vindas do André

Olá! Aqui é o André, do **\*\*Terra Gentil\*\***.

Seja honesto comigo... quantas vezes você olhou para aquele canto vazio da sala e sentiu que faltava alguma coisa? Não falo de móveis caros ou quadros de galeria. Falo de vida. Falo daquela sensação de "casa que respira".

Muita gente me escreve dizendo: **"André, eu amo ver as transformações que você faz, mas na minha sala tudo morre. Eu não tenho o tal do dedo verde."** Eu sempre respondo a mesma coisa: O "Dedo Verde" não é mágica. É observação e, acima de tudo, gentileza.

Escrevi este guia especial sobre a Jiboia porque ela é a porta de entrada perfeita para esse mundo. Ela é a planta que perdoa nossos esquecimentos, que se adapta ao nosso ritmo e que, silenciosamente, limpa o ar e acalma o coração.



**Preparei este material para que você perca o medo de uma vez por todas. Vamos juntos trazer o verde para dentro?**

[Ver vídeos no YouTube](#)

# **CAPÍTULO 1 – Por que a Jiboia é a Melhor Amiga da Sua Sala**

## **A planta que perdoa (e muito!)**

A Jiboia (*Epipremnum aureum*) é a definição de resiliência. Enquanto outras plantas "dramáticas" murcham se você atrasar a rega em uma hora, a Jiboia aguenta o tranco. Ela é versátil e tolera tanto um pouco de esquecimento quanto ambientes que não recebem aquela luz perfeita de capa de revista. É a planta ideal para você construir sua confiança como "pai ou mãe de planta".



### **Jiboia também cuida de você**

Além de enfeitar, a Jiboia é uma funcionária dedicada. Ela ajuda a filtrar toxinas comuns do ar (como o formaldeído presente em móveis e carpetes), deixa o ambiente levemente mais úmido e traz uma sensação imediata de bem-estar. Sala com Jiboia parece mais fresca, mais viva e muito mais gostosa de ficar no fim de um dia cansativo.

### **Uma das decorações mais baratas que existem**

Com pouco dinheiro você monta uma cena linda. Uma muda de Jiboia costuma ser muito acessível. Diferente de uma almofada que desbota ou de um quadro que você enjoa, a Jiboia é \*\*decoreção viva\*\*. Ela cresce, muda de forma, cai pelas prateleiras e se renova a cada estação.



### **O compromisso deste livro:**

Se alguma vez uma planta sua apodreceu, considere isso águas passadas. Este livro é o seu recomeço gentil. Vamos aprender o jeito certo, que na verdade, é o jeito mais simples.



# CAPÍTULO 2 – Os Benefícios Científicos da Sua Jiboia

A Jiboia não é apenas uma beleza decorativa; ela é uma verdadeira heroína da saúde e do bem-estar em sua casa. Graças à sua notável capacidade de purificar o ar, ela transcende o papel de um simples ornamento, transformando seu espaço em um santuário mais limpo e saudável.



## Purificação do Ar Comprovada

A NASA, em seu famoso estudo sobre o ar limpo, listou a Jiboia entre as melhores plantas para filtrar poluentes domésticos. Ela é particularmente eficaz na remoção de:

- **Formaldeído:** Encontrado em móveis, carpetes e produtos de limpeza.
- **Benzeno:** Liberado por plásticos, tecidos sintéticos e tintas.
- **Xileno:** Presente em solventes, borrachas e alguns adesivos.

Essas substâncias podem causar dores de cabeça, tontura e irritações respiratórias. Ter uma Jiboia significa menos dessas toxinas invisíveis circulando no seu ambiente.

## Umidificação Natural do Ambiente

Através do processo de transpiração, a Jiboia libera vapor d'água no ar, ajudando a aumentar a umidade relativa. Isso é especialmente benéfico em ambientes com ar condicionado ou em climas secos, onde a baixa umidade pode levar a problemas como pele seca, irritação na garganta e problemas respiratórios. Uma umidade adequada contribui para um conforto térmico maior e uma sensação de frescor.

## Impacto Positivo na Saúde Mental

Além dos benefícios físicos, a presença de plantas como a Jiboia está associada a uma melhora significativa na saúde mental. Estudos indicam que ter contato com a natureza e o verde pode reduzir os níveis de estresse, aumentar a concentração, melhorar o humor e até mesmo acelerar a recuperação de doenças. O simples ato de cuidar de uma planta oferece uma pausa relaxante na rotina agitada.

Comprovadamente, a Jiboia não é apenas uma adição estética, mas um investimento no seu bem-estar e na qualidade do ar que você respira diariamente. Na próxima seção, vamos mergulhar em como cuidar dessa planta incrível!

# **CAPÍTULO 3 – Entendendo a Luz: O Que Sua Jiboia Realmente Precisa**

A luz é o combustível da sua Jiboia. Sem a quantidade e o tipo certo, ela não consegue realizar a fotossíntese, processo vital para o seu crescimento e saúde. Embora a Jiboia seja famosa por sua tolerância, entender suas preferências luminosas garantirá que ela prospere, exibindo folhas vibrantes e um crescimento vigoroso.



Para determinar o tipo de luz em um local, observe por algumas horas: a intensidade da luz é suficiente para ler um livro confortavelmente? Há sombras nítidas? A luz do sol bate diretamente nas folhas?

**1**

## **Sombra / Pouca Luz**

Locais onde a luz natural é mínima, ou onde você só consegue ler com dificuldade. A Jiboia tolera, mas cresce mais lentamente e as variegatas perdem a coloração.

**2**

## **Luz Indireta Média**

Um ambiente bem iluminado, mas onde o sol nunca bate diretamente nas folhas. A sombra da sua mão, se projetada na parede, será suave e difusa. Ideal para as variedades com pouca ou nenhuma variação.

**3**

## **Luz Indireta Brilhante**

Próximo a uma janela que recebe muita luz, mas sem sol direto (ou apenas o sol da manhã/fim de tarde). Sua sombra será mais nítida, mas não escura. É o ambiente perfeito para a Jiboia, especialmente as variegatas que precisam de mais luz para manter a cor.

**4**

## **Luz Direta (Cuidado!)**

Onde os raios solares atingem diretamente as folhas por várias horas. A sombra é bem definida e escura. A Jiboia **NÃO** gosta de sol direto forte, especialmente o do meio-dia, que pode queimar suas folhas.

É crucial observar sua Jiboia para identificar sinais de estresse luminoso. Folhas amareladas, pequenas ou o crescimento estagnado podem indicar pouca luz. Já folhas com manchas marrons, secas e crocantes nas bordas ou no centro são fortes indícios de que sua planta está recebendo luz solar direta em excesso. Se notar esses sintomas, ajuste a posição da planta gradualmente até encontrar o ponto ideal.



### **Dica de Ouro:**

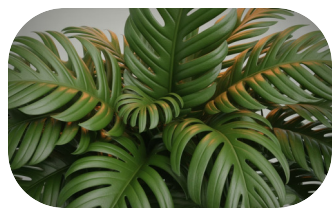
Gire sua Jiboia regularmente para que todos os lados recebam luz de forma uniforme. Isso ajuda a promover um crescimento equilibrado e evita que a planta se incline em busca da luz.

# CAPÍTULO 4 – Tipos de Jiboia: Conheça as Variedades

A Jiboia não é apenas uma planta, mas uma família de belezas botânicas, cada uma com suas próprias características e charme. Conhecer as variedades é o primeiro passo para escolher a companheira perfeita para o seu lar e entender suas necessidades específicas. Das verdes mais profundas às que exibem pinceladas de branco e amarelo, há uma Jiboia para cada gosto e ambiente.



Vamos explorar as variedades mais populares para que você possa identificar qual delas (ou quais!) vai enfeitar seu espaço e purificar seu ar.



## Jiboia Clássica (Verde)

A "tanque de guerra" das Jiboias. Com suas folhas verdes brilhantes e formato de coração, é a mais resiliente e de crescimento rápido. Perfeita para quem está começando no mundo das plantas ou busca uma beleza sem complicações.

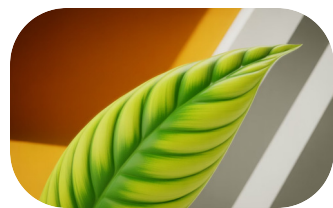
- **Características:** Folhas verdes sólidas e brilhantes. Muito vigorosa.
- **Luz:** Tolera baixa luz, mas se desenvolve melhor em luz indireta média.
- **Personalidade:** A mais adaptável e perdoadora, um verdadeiro símbolo de resistência.



## Jiboia Marble Queen

Uma das mais deslumbrantes, a Marble Queen é famosa por sua variegataçãõ intensa em tons de branco-creme e verde. As manchas se assemelham a um mármore, tornando cada folha uma obra de arte única. Requer um pouco mais de luz para manter seus padrões vibrantes.

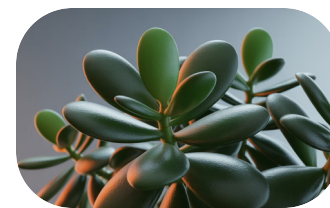
- **Características:** Variegataçãõ branca e verde proeminente, com padrões únicos.
- **Luz:** Necessita de luz indireta brilhante para manter a intensidade da variegataçãõ.
- **Personalidade:** Sofisticada e chamativa, uma diva que gosta de aparecer.



## Jiboia Neon

Com suas folhas em um verde-limão quase fluorescente, a Jiboia Neon é um verdadeiro ponto de luz em qualquer ambiente. Sua coloraçãõ vibrante ilumina cantos escuros e adiciona um toque de alegria. É de fácil cuidado, assim como a clássica.

- **Características:** Folhas de um verde-limão elétrico, sem variegataçãõ.
- **Luz:** Prefere luz indireta média a brilhante para intensificar sua cor.
- **Personalidade:** Alegre e luminosa, um raio de sol em forma de planta.



## Jiboia Jade

A Jiboia Jade se destaca pela coloraçãõ verde escura e profunda de suas folhas, que são um pouco mais espessas que as da clássica. É a que melhor tolera condições de pouca luz, mantendo sua beleza e elegância mesmo em ambientes mais sombrios.

- **Características:** Folhas verde-escuras, robustas e brilhantes.
- **Luz:** A mais tolerante à baixa luz, ideal para ambientes menos iluminados.
- **Personalidade:** Elegante e discreta, uma presença constante e confiável.



## Jiboia N'Joy

Uma cultivar mais recente e compacta, a N'Joy possui folhas menores e uma variegataçãõ nítida de branco puro e verde escuro. Suas bordas bem definidas e o crescimento mais denso a tornam ideal para espaços menores ou como planta de mesa.

- **Características:** Folhas menores com bordas brancas e centro verde bem definidos.
- **Luz:** Requer luz indireta brilhante para manter a variegataçãõ distinta.
- **Personalidade:** Delicada e charmosa, uma joia compacta para a sua coleçãõ.



Ao escolher sua Jiboia, considere não apenas a beleza, mas também as condições de luz que você pode oferecer. Com um pouco de atençãõ, cada variedade revelará todo o seu esplendor, transformando seu ambiente e purificando o ar que você respira.



# CAPÍTULO 5 – Escolhendo a Jiboia Certa para Sua Sala

## Primeiro passo: Olhar para sua sala

Antes de correr para a floricultura, observe o seu espaço. Onde entra mais luz? Qual canto você acha "morto"? Você quer algo que fique pendurado ou que suba em um suporte? Tem animais de estimação curiosos? Anotar esses pontos ajuda a escolher o exemplar perfeito.

## O melhor tipo para cada situação

- **Sala Clara (Luz Indireta):** Qualquer jiboia vai amar, especialmente as coloridas (Neon e Variegata).
- **Sala com Luz Média:** Jiboia clássica verde.
- **Sala mais Escura:** Jiboia Jade. Ela mantém a cor profunda mesmo com pouca claridade.



## Como saber se a muda está saudável na loja

Na hora de comprar, faça o "check-up gentil":

1. **Folhas:** Devem estar firmes. Evite as que tenham partes moles ou manchas pretas (sinal de fungo).
2. **Terra:** Sinta se há cheiro ruim (sinal de raiz apodrecendo).
3. **Brotos:** Procure por folhinhas novas enroladas no topo. Isso mostra que a planta está em pleno crescimento!





# CAPÍTULO 6 – Vaso, Terra e o Lugar Perfeito

## Que tipo de vaso usar?

- **Vaso de Plástico:** Retém mais a umidade (ótimo para quem esquece de regar).
- **Vaso de Barro:** "Respira" mais e seca rápido (ótimo para quem tem tendência a regar demais).
- **Obrigatório:** O vaso **\*\*precisa\*\*** ter furos no fundo. Se quiser usar um cachepô decorativo sem furo, coloque o vaso de plástico dentro dele.

## A Misturinha de Terra Ideal

A Jiboia gosta de terra fofa. Se a terra virar um "tijolo" quando seca, a raiz sufoca. Use:

- 2 partes de terra vegetal.
- 1 parte de húmus de minhoca (é o adubo mais gentil que existe).
- Um punhado de areia grossa ou perlita para ajudar a água a escorrer.



## Onde colocar?

Ela ama a **\*\*Luz Indireta Brilhante\*\*** (veja os detalhes no Capítulo 3). O importante é evitar o sol forte do meio-dia que queima as folhas, deixando manchas marrons e secas.



# 💧 CAPÍTULO 7 – Rega, Poda e Crescimento

## Quanto e quando regar (O Método do Dedo)

Esqueça o calendário fixo ("regue toda quarta"). O tempo muda, a umidade muda. Use o dedo: Enfie o dedo na terra (até a segunda falange). **\*\*Saiu sujo/úmido?\*** Não regue. **\*\*Saiu limpo/seco?\*** Hora de regar!

**Dica do André:** Regue até a água sair pelos furinhos de baixo. Deixe escorrer bem antes de colocar de volta no lugar.

## Adubação sem complicação

A cada 30 ou 40 dias, coloque uma colher de húmus de minhoca por cima da terra ou use um adubo líquido orgânico diluído na água da rega. Ela não precisa de "comida" pesada, apenas de constância.



## Como fazer ela encher (A Poda)

Se sua Jiboia está ficando "careca" em cima e com um fio comprido, ela precisa de poda. Corte as pontinhas. Isso estimula a planta a soltar novos brotos perto da base, deixando-a mais gordinha e cheia. As pontas cortadas podem ser colocadas em um copo com água para criar raízes e virarem novas mudinhas!





# CAPÍTULO 8 – 7

## Ideias de Decoração com Jiboia na Sala



### Cascata na Estante

No topo da prateleira de livros, deixando os galhos descerem lateralmente. A Jiboia pode ser usada como planta pendente em prateleiras ou suspensa, ou como trepadeira, guiando as suas folhas ao longo de uma parede ou suporte.



### No Rack da TV

Coloque em um canto para suavizar as linhas retas dos aparelhos eletrônicos. A folhagem densa ajuda a criar uma atmosfera mais acolhedora e natural na sala de estar.



### Pendente ao lado do Sofá

Use um gancho no teto e um suporte de macramê. Dá um ar de "abraço verde" ao ambiente. A Jiboia pendente cria movimento e vida ao lado da área de descanso.



### Mesa Lateral

Empilhe dois livros bonitos e coloque o vasinho em cima. Estilo puro! A altura criada pelos livros valoriza a planta e cria um cantinho de leitura aconchegante.



### Parede Viva

Guie os ramos com ganchinhos adesivos transparentes pela parede. A Jiboia cresce como uma trepadeira, escalando e atingindo metros de comprimento.



### Esconde-Fio

Use a folhagem densa para esconder aquela bagunça de fios atrás do móvel. Funcionalidade e beleza em uma única solução verde.



### Canto do Café

Uma Jiboia Neon ao lado da cafeteira traz uma energia vibrante para começar o dia. O verde-limão combina perfeitamente com o ritual matinal.



[Compartilhe sua decoração no Instagram](#)

# **CAPÍTULO 9 – Rotina Diária: O Checklist Rápido**

Cuidar de Jiboia é um exercício de controle da ansiedade. O maior erro é querer cuidar demais. Aqui está seu guia rápido para o dia a dia, sem neura!

## **Pela Manhã (1x por semana)**

- Observe as folhas: estão firmes ou murchas?
- Faça o teste do dedo na terra (veja Cap. 7)
- Limpe o pó das folhas com pano úmido (opcional)

## **Durante o Dia**

- Verifique se o sol não está batendo direto
- Gire o vaso 1/4 de volta para crescimento uniforme
- Apenas observe e aprecie sua planta!

## **À Noite**

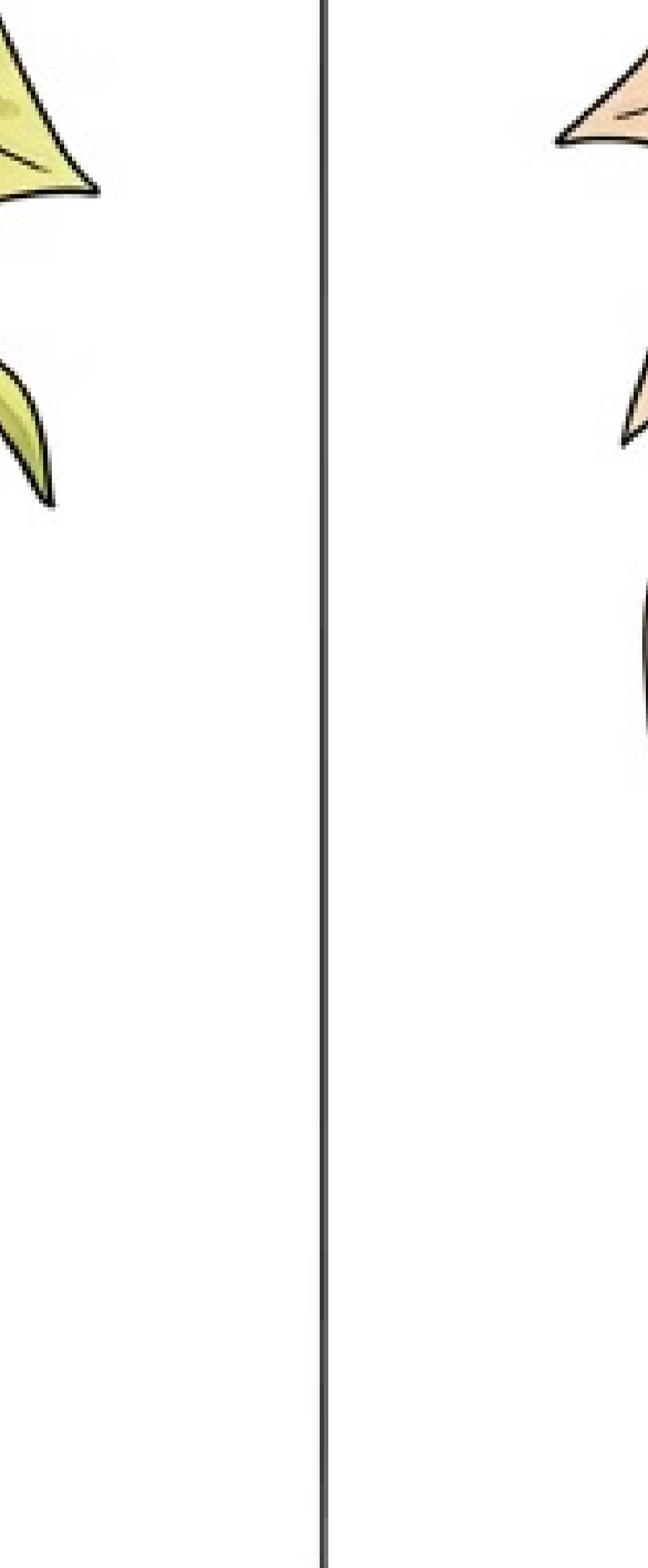
- Nada! Deixe sua Jiboia descansar
- Ela não precisa de atenção constante
- Menos é mais no cuidado com plantas

Lembre-se: a Jiboia é independente. Você não precisa fazer algo todos os dias. Na verdade, o melhor cuidado é a observação gentil e a paciência. Se você está em dúvida se deve fazer algo, provavelmente não deve. Confie no processo!





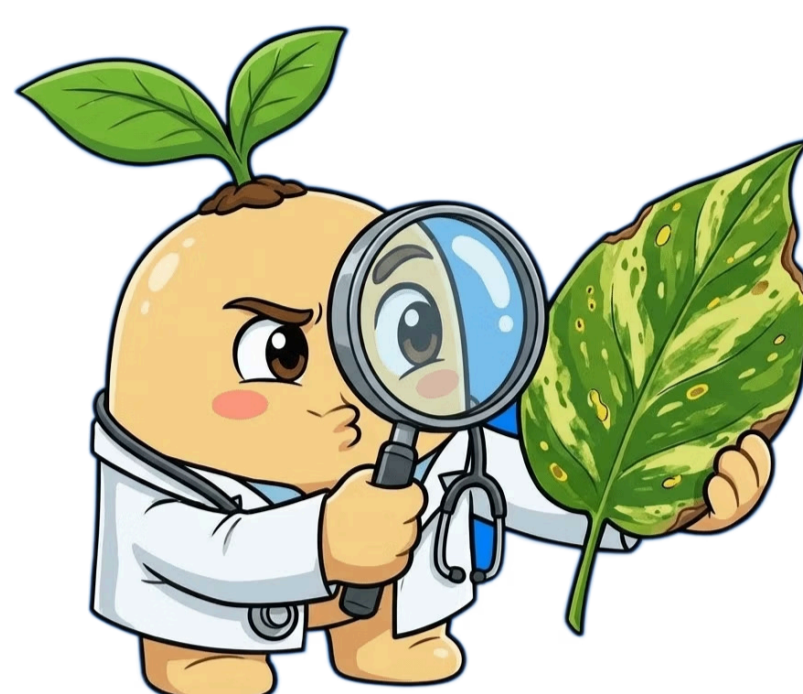
Healthy Aure



# ✗ CAPÍTULO 10 – 5

## Erros que mais matam Jiboias (E como evitar)

Aqui não é para dar bronca, é para trazer luz. Se você já cometeu esses erros, tudo bem. Agora você tem o conhecimento para mudar.



### 1. Regar todo dia "só um pouquinho"

Isso é fatal. Molhar só a superfície engana você e não hidrata a raiz profunda. Além disso, a umidade constante apodrece o colo da planta. A Jiboia gosta de água e prefere substrato levemente úmido, mas deve-se tomar cuidado se ela fica em ambiente interno.

**Correção:** Regue bastante, até a água sair pelos furos, mas faça isso poucas vezes (só quando a terra secar).

### 2. Usar vaso sem furo (O "Piscinão")

Já falamos disso, mas vale reforçar. Vasos decorativos lindos sem furo (cachepots) servem apenas para esconder o vaso feio de plástico que tem furo.

**Correção:** Nunca plante diretamente neles. Use como capa. Na hora de regar, tire o vaso de plástico de dentro, regue na pia, deixe escorrer e devolva para o cachepot.

### 3. Terra compactada (Barro)

Sabe aquela terra vermelha de jardim que fica dura igual pedra quando seca? Ela sufoca a raiz. A raiz da Jiboia é fina e sensível.

**Correção:** A mistura ideal deve conter substrato comercial, fibra de coco, composto orgânico e perlita para garantir aeração e retenção de umidade equilibrada.

### 4. Choque térmico (Mudança brusca de sol)

Tirar a planta da sombra e jogar no sol de 40 graus no mesmo dia é garantia de queimadura.

**Correção:** Faça a adaptação gradativa. É como nós na praia: no primeiro dia, pouco sol. Depois vamos aumentando.

### 5. Borrifar água nas folhas diariamente

Muitas pessoas acham que a Jiboia precisa de 'banhos' diários nas folhas, mas isso é um mito. A planta obtém toda a água que precisa pelas raízes. Borrifar diariamente ou em ambientes sem ventilação cria umidade constante que favorece fungos.

**Correção:** A Jiboia não precisa de banhos diários. Mas em situações específicas (dias muito secos de verão ou para tratar ácaros), uma borrifada leve pela manhã é bem-vinda, desde que a planta esteja em local ventilado para secar rápido. Evite sempre o centro da planta. Lembre-se: regar bem a terra é sempre mais importante.



# X CAPÍTULO 11 – Pragas e Doenças: Como Identificar e Tratar

A Jiboia é uma planta resistente, mas como todo ser vivo, pode enfrentar desafios. Conhecer as pragas e doenças mais comuns é o primeiro passo para manter sua planta saudável e exuberante. Não se assuste, na maioria das vezes, o tratamento é simples e natural!

## Cochonilha

**Identificação:** Parecem pequenos flocos de algodão branco ou pontinhos marrons (cochonilha de carapaça) grudados nas axilas das folhas, caules e verso das folhas. Deixam uma substância pegajosa, o "mela-do", que pode atrair formigas e desenvolver uma camada preta (fumagina).

### Tratamento Natural:

- Remova manualmente com um cotonete embebido em álcool 70% (use puro, sem diluir), aplicando apenas sobre os insetos para não queimar as folhas.
- Pulverize a planta inteira com uma solução de 1 colher de sopa de sabão neutro (detergente de coco, por exemplo) em 1 litro de água. Repita a cada 3-5 dias até desaparecerem.
- O óleo de neem é um excelente inseticida natural. Siga as instruções do fabricante para diluição e aplicação.

## Pulgão

**Identificação:** Pequenos insetos de cores variadas (verde, preto, marrom) que se aglomeram nos brotos mais jovens e na parte inferior das folhas, sugando a seiva. Também produzem mela-do e são frequentemente acompanhados por formigas.

### Tratamento Natural:

- Lave a planta com um jato de água forte para desalojá-los.
- Utilize a mesma solução de sabão neutro ou óleo de neem recomendada para cochonilhas. Certifique-se de atingir todos os brotos e o verso das folhas.

## Ácaros

**Identificação:** São quase invisíveis a olho nu. Os sintomas incluem folhas amareladas ou com pontinhos prateados e, em infestações severas, teias finas como de aranha, principalmente no verso das folhas e nos caules. A planta pode parecer desvitalizada.

### Tratamento Natural:

- Ácaros adoram ambientes secos. Aumente a umidade ao redor da planta colocando um umidificador próximo ou um prato com pedrinhas e água embaixo do vaso (sem que o vaso toque a água). Em casos de infestação, você pode borrifar levemente as folhas pela manhã em local ventilado (a planta precisa secar rápido), mas isso é um tratamento específico, não uma rotina diária.
- Aplique óleo de neem, que atua como repelente e interfere no ciclo de vida dos ácaros.
- A solução de sabão neutro também pode ser eficaz, mas exige maior frequência na aplicação.

## Prevenção é o Melhor Remédio

A chave para evitar pragas é a observação constante. Inspeção suas jiboias regularmente, prestando atenção à parte de trás das folhas e aos brotos novos. Mantenha a planta saudável com as regas e iluminação adequadas, pois plantas estressadas são mais suscetíveis a ataques.

## Adaptação vs. Doença: Saiba a Diferença

Nem toda folha amarela ou manchada é sinal de doença. A Jiboia é uma planta que se adapta bem, mas pode reagir a mudanças no ambiente. Folhas que caem ou amarelam pontualmente podem ser um processo natural de envelhecimento ou adaptação a um novo local. Observe a planta como um todo: se a maioria das folhas está saudável, e o problema é isolado, pode não ser motivo de grande preocupação.





# CAPÍTULO 12 – Calendário Anual da Jiboia: O Que Fazer em Cada Estação

Entender o ciclo natural da sua Jiboia e como ela reage às estações do ano é crucial para mantê-la vibrante. No Brasil, onde as estações podem ser bem definidas ou mais amenas dependendo da região, ajustar os cuidados é um segredo para o sucesso. Vamos desvendar o que sua planta precisa em cada período.



## Primavera (Set-Nov)

A estação da renovação! Com dias mais longos e temperaturas amenas, sua Jiboia entrará em fase de crescimento ativo. É o momento ideal para:

- Reiniciar a adubação a cada 15-30 dias com um fertilizante balanceado para folhagens.
- Propagar novas mudas por estaquia, aproveitando o vigor do crescimento.
- Observar o surgimento de novas folhas e caules e verificar a necessidade de replantio para vasos maiores.



## Verão (Dez-Fev)

Calor e umidade alta são típicos, exigindo atenção especial à rega e proteção. A Jiboia adora calor, mas o sol forte pode ser prejudicial:

- Aumente a frequência das regas, mantendo o substrato sempre levemente úmido, mas sem encharcar.
- Proteja a planta do sol direto e forte das horas mais quentes do dia para evitar queimaduras nas folhas.
- Em dias excepcionalmente secos e quentes, você pode borrifar levemente as folhas pela manhã em local ventilado (evitando o centro da planta), mas isso não é uma rotina obrigatória. Regar bem a terra já é suficiente para manter sua planta saudável na maioria dos casos.



## Outono (Mar-Mai)

As temperaturas começam a cair e os dias a encurtar. A Jiboia entra em uma fase de desaceleração, preparando-se para o período de dormência:

- Reduza gradualmente a frequência das regas, permitindo que o substrato seque um pouco mais entre uma e outra.
- Diminua ou suspenda a adubação, pois a planta necessitará de menos nutrientes.
- Inspeção a planta cuidadosamente para identificar e tratar possíveis pragas antes da chegada do inverno.



## Inverno (Jun-Ago)

É o período de dormência da Jiboia. Com dias curtos e temperaturas mais baixas, os cuidados devem ser mínimos para evitar estresse:

- Diminua drasticamente as regas. A planta consome muito menos água e o excesso pode causar apodrecimento das raízes.
- Suspenda completamente a adubação, retomando apenas na primavera.
- Proteja a planta de correntes de ar frio, janelas abertas e geadas, movendo-a para um local mais abrigado e aquecido, se necessário.

Lembre-se que estas são orientações gerais. Observe sempre os sinais que sua Jiboia lhe dá. Ela é a melhor indicadora de suas próprias necessidades, adaptando-se às peculiaridades do seu ambiente.

# **CAPÍTULO 13 – Como Multiplicar suas Jiboias**

Uma das maiores alegrias de cultivar Jiboias é vê-las se multiplicar! É como um presente da natureza que se renova. Propagar suas plantas não só é uma forma econômica de ter mais Jiboias, mas também um processo fascinante e terapêutico.

Vamos descobrir as duas formas mais comuns e gentis de fazer isso:



## **Propagação por Estacas na Água**

O professor explica que a muda da planta pode ser feita de forma muito simples. Basta cortar os caules com pelo menos uma folha e colocar a base da estaca em um copo de água. Escolha um galho saudável de uns 10-15 cm. Em algumas semanas você verá pequenas raízes surgir. Quando as raízes estiverem com uns 3-4 cm, pode plantar no vaso.



## **Propagação por Estaquia Direto no Solo**

Use uma tesoura esterilizada para cortar um pedaço de caule saudável com algumas folhas. Deixe cicatrizar por um dia ao ar livre e plante direto em terra úmida mas bem drenada. Mantenha em local com luz indireta e em algumas semanas as raízes se formarão. Um jeito mais direto de ter novas plantas!

Ver suas Jiboias se multiplicarem é uma recompensa e tanto, mostrando o quão resilientes e generosas essas plantas podem ser. Experimente e veja sua coleção crescer!





# CAPÍTULO 14 – Pets, Crianças e a Energia da Casa

Alerta do Brotinho 🌱



📌 **Atenção com pets e crianças:** A Epipremnum é venenosa! Suas folhas contêm oxalato de cálcio - um composto químico característico das plantas venenosas. Por isso, ela pode causar irritação em quem tem contato com elas, sejam animais ou pessoas.

Se o seu pet ou criança for do tipo que mastiga tudo, coloque a planta no alto (estantes ou penderes). Segurança em primeiro lugar!

## O Ritual da Calma



Cuidar da planta é cuidar de você. Uma vez por semana, limpe as folhas com um pano úmido para tirar o pó. Nesse momento, respire fundo, observe os novos brotos e agradeça pelo seu lar. A Jiboia é um lembrete vivo de que a vida se renova, mesmo nos dias difíceis. Chegar em casa e ser recebida com carinho traz conforto e faz da casa um lugar mais feliz.



## A Energia Verde da Casa

A Jiboia é uma das poucas plantas que realmente se desenvolvem bem em ambientes internos sem sol direto. Elas dão mais vida para a casa, para o escritório e até para banheiros, se tiverem espaço e forem bem iluminados.

# **Bônus: Checklist da Jiboia na Sala**

Não precisa de muito para ser feliz com plantas. Marque o que você já tem aí na sua casa e veja como é simples:

- Meu vaso tem furo embaixo?
- Usei drenagem (pedrinhas ou isopor no fundo)?
- A terra está fofa?
- O lugar recebe claridade, mas não sol forte direto?
- Eu fiz o teste do dedo antes de regar hoje?

**Se você marcou a maioria desses itens, parabéns! Você já tem tudo o que precisa para cultivar Jiboias que vão durar anos, e não apenas um mês.**



[Ver mais dicas no YouTube](#)





# Conclusão: Sua Casa, Seu Refúgio

Ter uma Jiboia na sala é o primeiro passo para transformar sua casa em um lar com alma. Você vai ver que, conforme ela cresce, sua confiança também aumenta. Você não é um "assassino de plantas", você só precisava da parceira certa e de um pouco de orientação gentil.

A *Epipremnum aureum* é verdadeiramente uma planta extraordinária que combina beleza, facilidade de cultivo e benefícios para a saúde. Com os cuidados adequados, poderás desfrutar desta maravilhosa planta por muitos anos e verás a tua planta prosperar e transformar o teu espaço num ambiente mais verde e acolhedor.

**Próximo Passo:** Tirou uma foto da sua Jiboia nova? Poste no Instagram e marque **@canalterragentil** com a hashtag **#TerraGentil**. Quero muito ver o seu cantinho de paz!

Um abraço verde,

**André Zimermann**



# Conecte-se conosco



Transformando lares com plantas que realmente sobrevivem e trazem alegria.

 **@TerraGentil**

YouTube

 **@canalterragentil**

Instagram

 **#JiboiaNaSala**

Compartilhe sua jornada!

Canal no YouTube

Instagram



 YouTube



**A SENHORA NUNCA IMAGIN...**

Limpei o jardim dessa senhora de 70 anos DE GRAÇA - Veja a...



 YouTube



**Ela Me Agradeceu Por Limpa...**

Ela Me Agradeceu Por Limpar O Jardim Abandonado De GRAÇA!...